

LPガス価格高騰緊急支援給付金実績報告書兼交付申請書

一般社団法人島根県LPガス協会 会長 様

所在地 松江市殿町1番地
名称 株式会社 島根〇〇
代表者 代表取締役 島根 太郎

Table with 2 columns: Field (担当者, 電話番号, E-mail) and Value (島根 花子, 〇〇〇〇-〇〇-〇〇〇〇, shimane@pref.shimane)

島根県LPガス価格高騰緊急支援給付金について、島根県LPガス価格高騰緊急対策事業申請要領に基づき、下記のとおり補助金実績報告及び補助金交付申請をします。

記

- 1. 事前に了承いただきたい事項 ※確認のうえ、チェックをつけてください。
- 島根県税の滞納はありません。
- 暴力団等の反社会勢力との関係を有していません。
- 他のLPガス価格高騰にかかる支援や補助金等の交付を受けていません。
- 使用実績等について、LPガス価格高騰緊急対策事業事務センターから販売業者に確認することに同意します。また、使用場所の現地確認を行う場合があることに同意します。

- 2. 実績報告及び交付申請 ※各月のLPガス使用量がわかる請求書等を添付ください。
※原則、申請者名称と請求書等の名義は一致している必要がありますが、異なる場合は、請求書等に同一の者である旨、記載をしてください。

(単位: m³・円)

Main table with columns: 月, 使用量 (m³), 給付金額. Includes a summary row for '申請額' totaling 1,215,250円.

- 3. 給付金振込口座 ※ 口座を確認できる通帳ページ (①表紙および②表紙の裏面で下記の情報を記載のページ) の写しを添付ください。
※ 通帳等をご確認いただき必要事項をご記入ください (ゆうちょ銀行口座の場合、通帳見開きページ記載の口座番号をご記入ください)。

Table for bank account details including fields for (フリガナ)金融機関名, (フリガナ)支店名, 預金種別, 口座番号, 口座名義 (カナ), 口座名義 (漢字).

# 申請時のご注意

## 1. 申請書類への☑について

○申請書類で「事前に了承していただきたい事項」のチェックをしてください。

(様式第1号)  
六層消費者用  
令和5年○月○日  
LPガス価格高騰緊急支援給付金実績報告書兼交付申請書  
一般社団法人島根県LPガス協会 会長 様

所在地 松江市殿町1番地  
名称 株式会社 島根〇〇  
代表者 代表取締役 島根 太郎

担当者	島根 花子
電話番号	〇〇〇〇-〇〇-〇〇〇〇
E-mail	shimane@pref.shimane

島根県LPガス価格高騰緊急支援給付金について、島根県LPガス価格高騰緊急対策事業申請要領に基づき、下記のとおり補助金実績報告及び補助金交付申請をします。

記

1. **事前に了承していただきたい事項** ※確認のうえ、チェックをつけてください。

- 島根県税の滞納はありません。
- 暴力団等の反社会勢力との関係を有していません。
- 他のLPガス価格高騰にかかる支援や補助金等の交付を受けていません。
- 使用実績等について、LPガス価格高騰緊急対策事業事務センターから販売事業者に確認することに同意します。また、使用場所の現地確認を行う場合があることに同意します。

(様式第1号)  
高圧ガス・質量販売購入者用  
令和5年○月○日  
LPガス価格高騰緊急支援給付金実績報告書兼交付申請書  
一般社団法人島根県LPガス協会 会長 様

所在地 松江市殿町1番地  
名称 株式会社 島根〇〇  
代表者 代表取締役 島根 太郎

担当者	島根 花子
電話番号	〇〇〇〇-〇〇-〇〇〇〇
E-mail	shimane@pref.shimane

島根県LPガス価格高騰緊急支援給付金について、島根県LPガス価格高騰緊急対策事業申請要領に基づき、下記のとおり給付金実績報告及び給付金交付申請をします。

記

1. **事前に了承していただきたい事項** ※確認のうえ、チェックをつけてください。

- 島根県税の滞納はありません。
- 暴力団等の反社会勢力との関係を有していません。
- 他のLPガス価格高騰にかかる支援や補助金等の交付を受けていません。
- 購入実績等について、LPガス価格高騰緊急対策事業事務センターから販売事業者に確認することに同意します。また、使用場所の現地確認を行う場合があることに同意します。

## 2. 添付する証拠書類について

○各月のLPガス使用（購入）量が分かる書類など、申請に必要な書類が添付してください（請求書、領収書、換算表や通帳の写し（表紙、表紙裏面））。

○原則、申請者の名義と証拠書類の名義は同一である必要があります。もし、申請者と証拠書類の名義が異なっている場合は、証拠書類（請求書等）へ申請者名と同一の者である旨記載して、関係性を明らかにしてください。※証拠書類への記載例：「請求書の宛先〇〇は、申請者株式会社〇〇が運営する事業所です」や申請者名の記載・押印するなど

記載例：

〇〇 〇〇は申請者〇〇が運営する事業所で、同一の者です。

※親族やグループ企業などの場合はそれぞれの申請者となります

ガス検針票・請求書

2024年○月○日

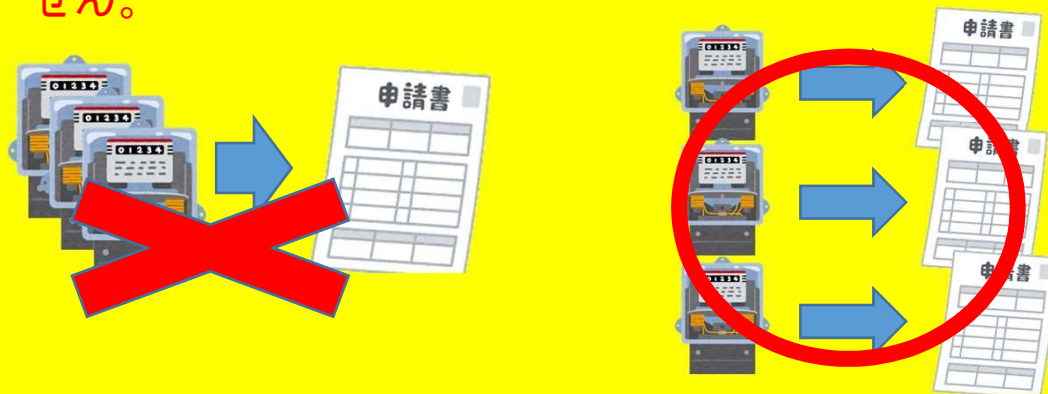
〇〇 〇〇様

今回指針 (〇/〇)	15. 3m3
前回指針 (〇/〇)	7. 9m3
消費量 (31日間)	7. 4m3
今回のガス料金	5, 713円

### 3. 申請方法

○一般家庭・飲食店等25m<sup>3</sup>を超える大量消費者の方は、契約しているメーター毎に申請してください！

複数ガスメーターを所持していらっしゃる申請者は、複数のガスメーターの使用量を合算して申請することはできません。



現在受付中の申請書類について、記入漏れや必要書類の添付漏れが頻発しています。ホームページや申請要領を必ず確認のうえ、全ての必要事項を正しく入力・記載し、必要書類を添付した上で申請してください。